

Kindergarten

Mobiliar in der Basistufe



Die Jüngsten

ganz gross

Als führender Schulmöbel-Hersteller der Schweiz sucht Embru immer nach innovativen Lösungen, die helfen, den Bildungsauftrag optimal zu erfüllen.

Auf allen Schul- und Bildungsstufen ist Embru mit eigenen Produkten und Dienstleistungen erste Adresse.



Basisstufe

Stühle und Hocker

Modelle 2100

Die Stuhlserie «Stuhl 2100» ist aus Formsperrholz, Aussenlagen CPL-beschichtet. Die Rückenlehne hat eine abgerundete Viereckform und ist grosszügig gebogen, um die Wirbelsäule zu stützen.

Die technisch raffinierte Alusitzkonsole ermöglicht ein Wippen und fördert das aktive Sitzen. Eine Vertiefung in der Mitte der Sitzfläche sowie der Antirutschbelag verhindern ein Rutschen. Standard: Buche natur



2184 A
Höhenverstellbar mit Sterngr.
(nur Modell 2184), Oberteil
nicht drehbar



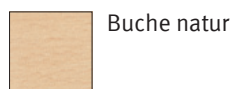
2185 A
Höhenverstellbar mit Vierkant-
schlüssel, Oberteil nicht drehbar



2187 A
Höhenverstellbar mit Gaslift,
Oberteil nicht drehbar



2172
Hocker stapelbar, 5-fach



Buche natur



Eiche



CORAL: schwarz
ähnlich RAL 9011



CORAL: anthrazit
ähnlich RAL 7016



CORAL: weiss
ähnlich RAL 9010

Basisstufe Stühle

Kinderstuhl 1205

Der Stuhl wird seit bald 90 Jahren ohne Unterbruch von Embru in Rüti produziert und hat sich über die Schule hinweg zu einem Universal-Stuhl entwickelt. Er ist in unzähligen Ateliers, Büros, Kantinen oder an Küchentischen anzutreffen.

Das Modell 1205 ist in proportional verkleinerter Dimension für Kinder konzipiert. Der grosse und der kleine Stuhl lassen sich ideal kombinieren, was neue Möglichkeiten für die Einrichtung von Klassenzimmern, Kindergärten eröffnet.

Der neue Stuhl hat eine Sitzhöhe von 38 cm und eignet sich für Kinder mit einer Körpergrösse zwischen 133 und 159 cm. Erhältlich ist der Kleine mit Holzteilen aus Buchen-Sperrholz und glanzverchromtem Gestell oder pulverbeschichtet in Farbe.



Kinderstuhl 1205
Buche natur

Stapelstuhl 1255
Stapelbar bis zu 10 Stück,
auch mit 1205

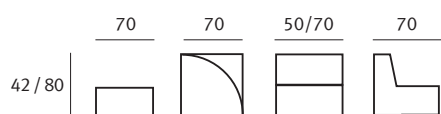


Basisstufe

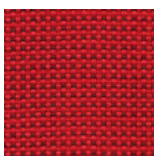
Polsterhocker

Multi

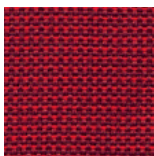
Vier individuell kombinierbare Sitzelemente aus Textil und in verschiedenen Farben. Alle Elemente sind miteinander kombinierbar.



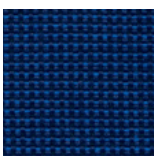
CS hellrot
uni 491



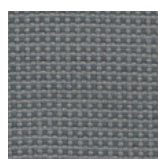
CS dunkelrot
uni 493



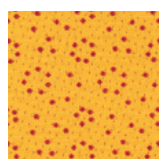
CS blau
uni 490



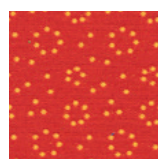
CS anthrazit
uni 494



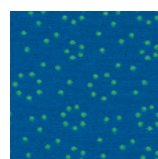
CS grau uni 492



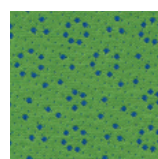
CS gelb Punkte
rot 453



CS rot Punkte
gelb 452



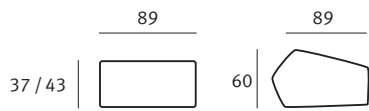
CS blau Punkte
grün 451



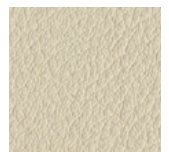
CS grün Punkte
blau 450

Relax-Penta

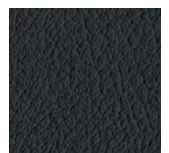
Unterkonstruktion: Bestehend aus Plattenwerkstoff und Massivholz. Kunststoff-Bodengleiter mit Filzgleitfläche. Polsterung in mehrschichtigem Aufbau und hochwertigem Schaumstoff in flammhemmender Ausführung.



3260 Beige



2782 Schwarz



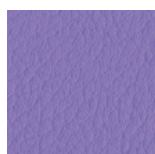
4114 Gelb



3107 Orange



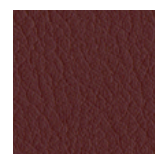
3302 Rot



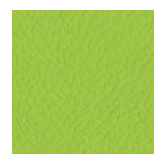
3253 Violett



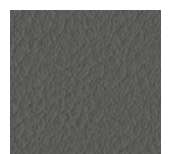
2402 Blau



3266 Braun



2794 Grün



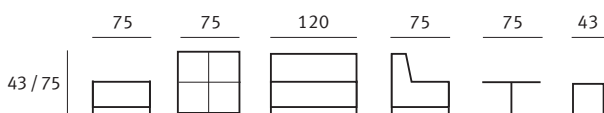
3271 Dunkelgrau

Basisstufe

Lounge Set

Relax – ein System mit vielen Möglichkeiten

Entweder als Kommunikationszone für Teamarbeiten oder als Rückzugsbereich für konzentriertes Lernen. Einzeln aufgestellt oder zur Sitzlandschaft gruppiert, lässt sich für jede Raumsituation die passende Kombination finden.



Oberflächenfarben siehe vorangehende Seite



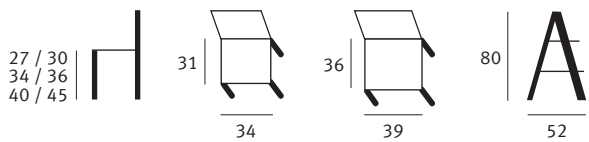
Basisstufe

Bewährt, stabil und holzig

Stühle

Ergonomisch, formschön und federleicht! Die verzapften Lehnkonstruktionen garantieren eine dauerhafte Verbindung. Erhältlich mit Filz- oder Plastikgleiter.

Ein Produktsortiment aus Holz zum optimalen Einrichten und zur kindgerechten Raumgestaltung des Kindergartens. Stühle, Bänke, Tische, Raumtrennsysteme und Schränke. Aus Schweizer Produktion. Weitere Modelle und andere Materialien auf Anfrage.



Ecken gerade



Ecken gerundet



Basisstufe Tische



206

Der funktionelle Kindergartenstisch mit einer praktischen Schublade. In der Höhe verstellbar.



5231 und 5232

Dieser Tisch ist in zwei Ausführungen lieferbar. Entweder mit stufenloser Höhenverstellung mittels Getriebe und Kurbel oder die Rastereinstellung erlaubt individuelle Anpassung für jeden Schüler.



Basistufe

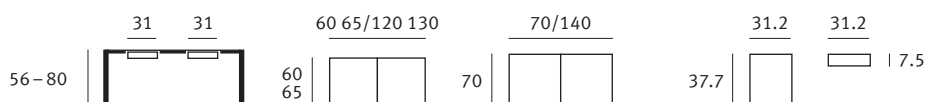
Tische

1795 höhenverstellbar

Der Tisch mit dem klassischen Vierbein Gestell. Dank stufenloser Höhenverstellung kann sitzend und stehend gearbeitet werden.



Der Gruppen- und Mehrzwecktisch mit unterbrochener Zarge für Gratnells-Box ermöglicht individuelle Kombinationsmöglichkeiten.



Gratnells-Box N1



Gratnells-Boxen N1 gibt es in flammrot, hellgrün und transparent
31.2 x 37.7 x 7.5 cm (B x T x H)



Einertisch Modell 1795 mit Gratnells-Box

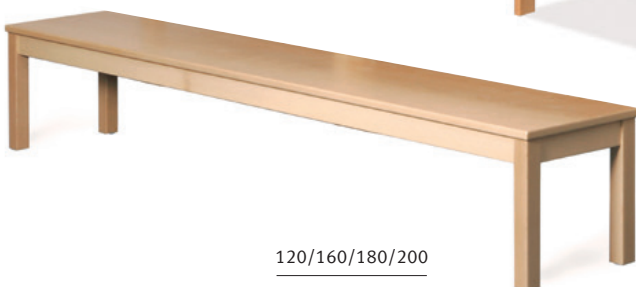
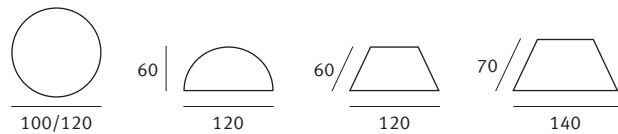


Basisstufe

Bewährt, stabil und holzig

Tische und Bänke

Quadrat-, Rechteck-, Trapez-, Rund- und Halbrundtische. Mit über siebzig verschiedenen Formaten finden Sie bei uns das grösste Tischprogramm seiner Klasse.



Basisstufe

Weiteres Mobiliar



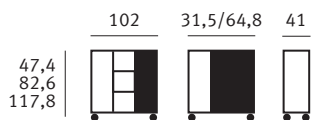
Kindergarten Klosters Platz, GR

Basisstufe

Stauraum

Gruppen-Stauraum 1570

Neben der Versorgung von persönlichen Gegenständen kann der Gruppenstauraum auch als Raumtrenner eingesetzt werden. Die verschiedenen Höhen und Optionen ermöglichen es, den Gruppenstauraum ganz individuell mit Gratnellsboxen und/oder Tablaren zu gestalten. Ab 30H kann die Rückwand optional als akustische Lösung oder als beschreibbares Whiteboard genutzt werden.



Gruppen-Stauraum 1570

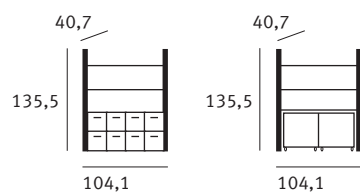
Viele Ablagemöglichkeiten, speziell für Gruppenarbeiten. Mit Filzwandeinlagen und Gratnells-Boxen.

Gratnells-Boxen N1 gibt es in flammrot, hellgrün und transparent
31.2 x 37.7 x 7.5 cm (B x T x H)

Basisstufe

Trennregal

Die multifunktionale Raumtrennung ist mit wenigen einfachen Handgriffen als Bauecke, Verkaufsladen, Puppenecke oder sonstige Abtrennung umgestaltet. Buche-Dekor.



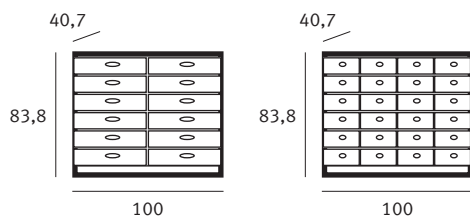
6.046.831



6.046.761

Möbel furniert Korpus

Standardmodule. Ausführungen in verschiedenen Farben.
Buche massiv.



6.009.421



6.009.041

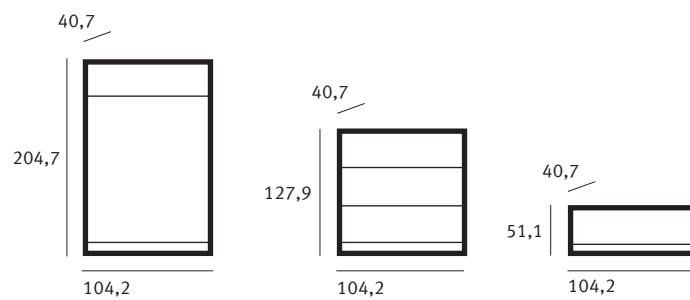


6.046.831

Möbel beschichtet

Regale

Die Kombinationsmöglichkeiten sind fast grenzenlos.
Buche-Dekor.



01.001.481



01.001.031

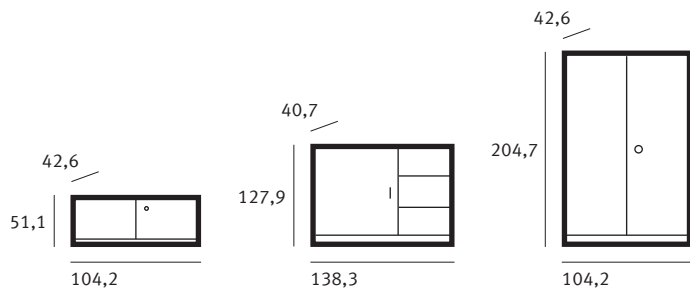


01.001.561

Möbel beschichtet

Schränke

Die Schränke sind modular aufbaubar. Buche-Dekor.



01.001.571



01.003.771

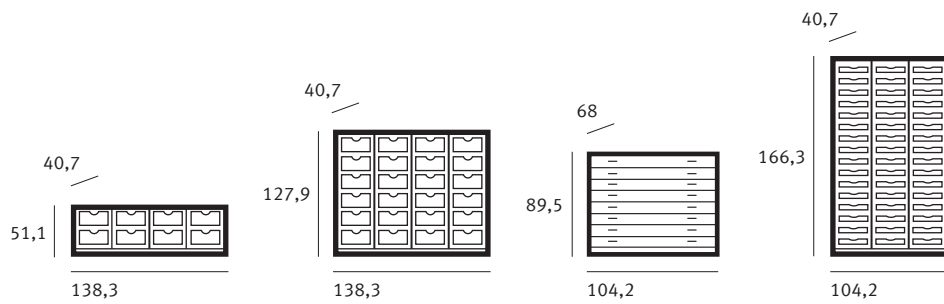


01.001.181

Möbel beschichtet

Korpus

Standardmodule. Ausführungen in verschiedenen Farben.
Buche-Dekor.



01.001.731



01.001.091




01.001.152







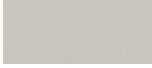
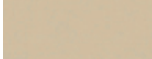
01.003.981

Tischgestell




	B1 Anthrazit metallic
	B3 Weiss aluminium
	NCS 2060 Blau metallic
	NCS 3030 G Grün metallic
	NCS 0570 Orange metallic

Tischplatte Kunstharz

für Tische 206, 5231/32 und 1795

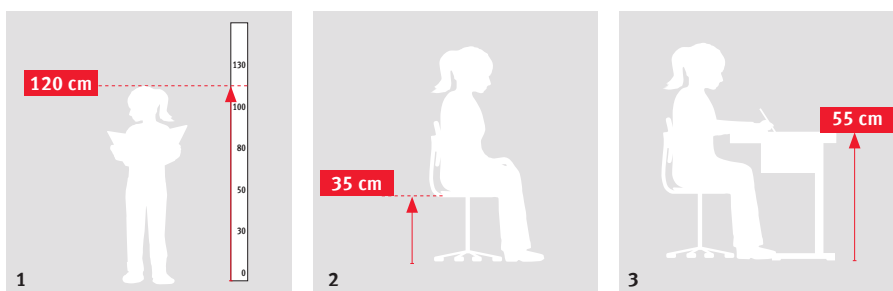
	Argolite 74 Buche Imitation
	Argolite 330 Grauweiss
	Argolite 246 Silbergrau
	Argolite 244 Krokus
	Argolite 281 Lichtgrau
	Argolite 305 Bahamabeige

Tischkanten

	ABS passend zu Kunstharzplatte
	ABS Buche Imitat natur
	Buche massiv

Zusätzliche Farben: auf Anfrage; gegen Aufpreis.

Praxisanleitung für ideales Arbeiten am Tisch



- 1 Vermessen der Schüler
- 2 Richtige Einstellung der Stühle: Höhe und Neigung des Sitzes, Höhe und Tiefe der Rückenlehne
- 3 Richtige Einstellung der Tische: Höhe und Neigung der Platte

Richtmasse für die Höheneinstellung von Tischen und Stühlen für sitzendes Arbeiten:

Grösse ohne Schuhe in cm	80–93	94–110	111–122	123–128	129–146
Sitzhöhe in cm	25	27	30	34	35
Tischplattenhöhe in cm	45	47	52	58	62

Stuhl- und Tischhöheneinstellungen: Zuerst immer den Stuhl in der Höhe einstellen.

Für jede Körpergrösse gibt's den richtigen Stuhl und Tisch.

Sortimentsübersicht

Lernatelier



1500 Stellwandkreuz



1507 Trennwandwinkel



1509 Trennwand



1510 Trennwand



1550 Einer-Stauraum



1560 Zweier-Stauraum

Tische



5130



5170



5158



1520



5170 MMT



2114



5435



5502

Stühle



2100



2171



6400



1255



Stapelstühle



Mehrzweckstühle



Lehrerstühle



Bürostühle

Büromöbel



Standardmodule



Regalmodule



Schrankmodule



Lateralschrank



eQ Lift Table



Korpus



Caddy

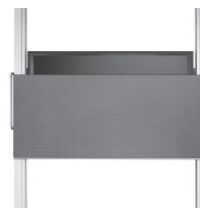
Tafeln



Interaktives Display integriert in Wandtafel



Interaktives Board integriert in Wandtafel



Säulenwandtafel mit Activpanel



Displays

Hörsäle



Pädagogische Hochschule Graubünden



Hörsaal CEP Nyon, Waadt



Grosstierklinik Universität Zürich



1570 Gruppenstauraum



1795 mit Gratnells-Box



Trennwand



Relax-Penta



5146



4722



1795



1611



Zuschneidetisch



Holztisch



Konferenzstühle



Atelierstühle



1205



Kindergarten



Lounge



Relax-Sitzwürfel



Relax-Hocker



Relax-Einsitzer



Rondo



Airdesk



Besprechungstische



Holzschränke



Holzregale



Holzkorpuse



Beamer, Visualizer etc.



Ständertafeln



Einhängetafeln



Kreidetafeln und Whiteboards



Unterrichtszimmer mit Stufenpodest



Kirchenbestuhlung

Referenzen

Zufriedene Kunden, die auf Embru setzen



Kindergarten Klosters Platz GR
Möbiliar



Schule Bonstetten ZH
Schulmöbiliar



Sportschule Kleinfeld, Kriens LU
Lernatelier und Schulmöbiliar



Schule Wiesendangen ZH
Möbiliar für Hauswirtschaft



Schule Horw LU
Möbiliar Musikzimmer



Schule Wiesendangen ZH
Schulmobiliar kombiniert mit interaktivem Lernumfeld



Schule Russikon ZH
Schulmobiliar, Handarbeit kombiniert mit interaktivem Lernumfeld



Schule Kotten Sursee LU
Schulmobiliar und Werken



Schule St-Légier
Klappische und Stühle für Kantine



HEG Battelle Carouge GE, Hörsaal

Embru auf einen Blick

Unsere Angebote, Standorte und Ausstellungen

Mehr als 100 Jahre sind eine lange und wertvolle Zeit: Embru ist seit mehr als einem Jahrhundert erfolgreich tätig, engagiert und mit Freude sind wir der Partner, dem Sie vertrauen können. Bereiche und Dienstleistungen, wo Sie unsere Qualität erwarten dürfen:

Pflege

Dank langjähriger Erfahrung ist Embru beim Einrichten von Spitälern und Institutionen für ältere Menschen ein ausgewiesener Experte.

Büro

Seit über 40 Jahren entwickelt und produziert Embru Büromöbel. Entdecken Sie eQ – das modulare Büromöbelprogramm.



Klassiker

Entdecken Sie zeitlose Klassiker der Marke Embru. Designer-Ikonen wie Werner Max Moser oder Alfred Roth entwarfen die heutigen Legenden für Sie.

Industrie

Unsere moderne Fertigung ist auf verschiedenste Marktbedürfnisse in der Metallbearbeitung ausgerichtet. Wir erfüllen hohe Anforderungen unserer Kunden.

Kundendienst

Embru ist ein ausgesprochen zuverlässiger Partner. Auch nach dem Kauf ist Embru für Sie da – mit Schulung, Support und Service.

Rüti ZH

A B C D E F G

Rapperswilerstrasse 33
CH-8630 Rüti ZH
T +41 55 251 11 11
schule@embru.ch
www.embru.ch

Zürich

F G

Grossmünsterplatz 1
CH-8001 Zürich
T +41 55 251 11 11
schule@embru.ch

Payerne VD

B C D E F G

Route de Grandcour 74
CH-1530 Payerne VD
T +41 26 662 49 15
ecole@embru.ch

Wald ZH

B

Bachtelstrasse 35
CH-8636 Wald ZH
T +41 55 251 11 11

A Embru Hauptsitz

B Produktion

C Servicestelle

D Schule

E Pflege

F Büro

G Klassiker

**Besuche der Ausstellungen
auf telefonische Anmeldung**

Schule | Pflege | Büro | Klassiker

Embru-Werke AG
Rapperswilerstrasse 33
CH-8630 Rüti ZH

+41 55 251 11 11
schule@embru.ch
www.embru.ch

Embru-Werke AG
Route de Grandcour 74
CH-1530 Payerne VD

+41 26 662 49 15
ecole@embru.ch
www.embru.ch

 **Klimaneutral**
Druckprodukt
ClimatePartner.com/59148-2004-1003
05.2022
100 Stück
Technische Änderungen vorbehalten

embru
möbel ein leben lang