

# Tische, Stühle und Lernateliermöbel

Für individuelles Arbeiten im  
Klassenzimmer



# Individuelles Lernen und Lehren: Lernkonzepte für das Klassenzimmer

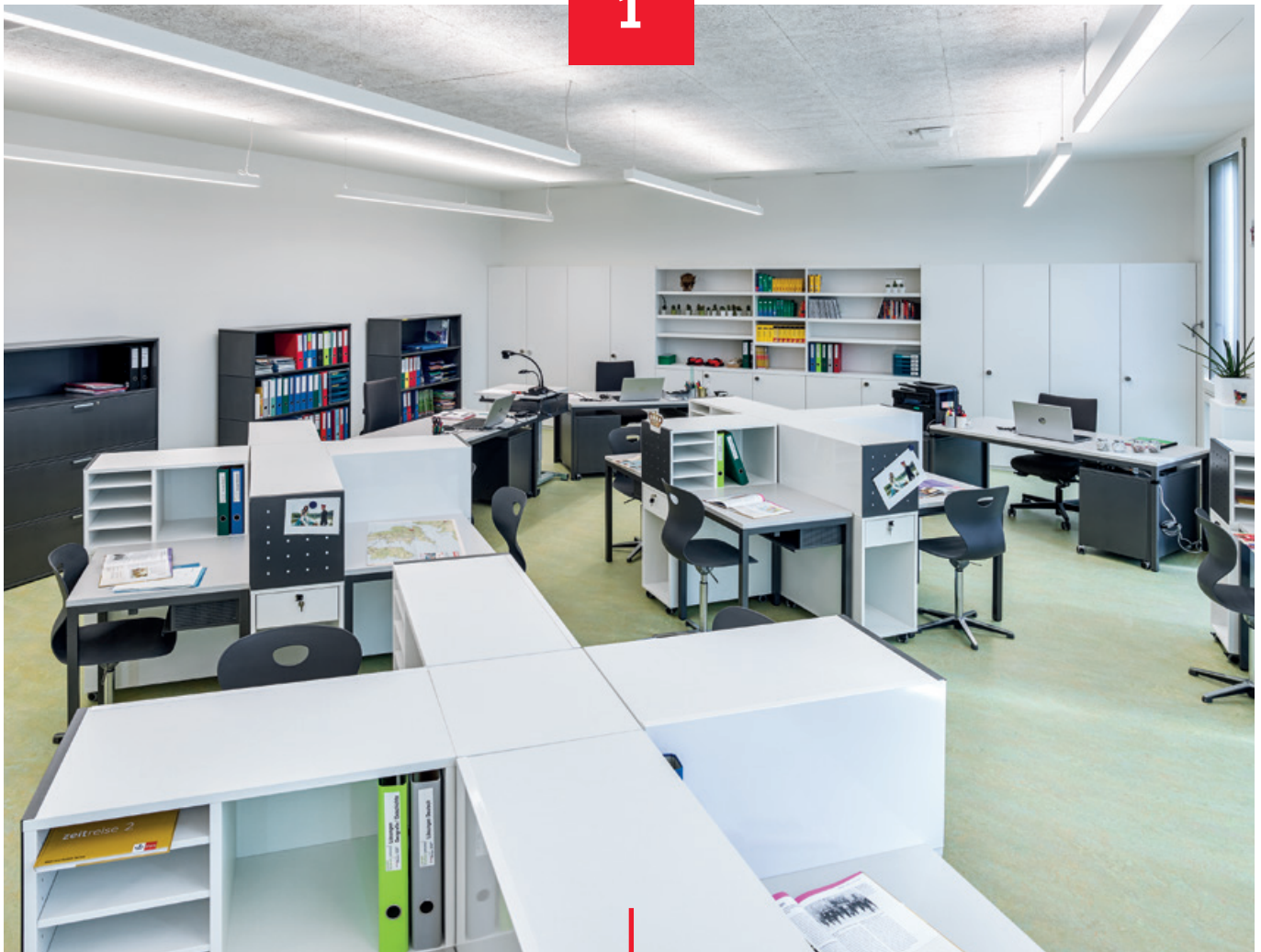
Als führender Schulmöbel-Hersteller der Schweiz sucht Embru immer nach innovativen Lösungen, die helfen, den Bildungsauftrag optimal zu erfüllen. So soll aus der traditionellen Tischordnung im Nu ein Klassenzimmer mit Gruppenarbeitstischen werden oder auch ganze Lernlandschaften entstehen. Hier präsentieren wir Ihnen ein ausgewogenes und aus neuesten Erkenntnissen zusammengestelltes Sortiment für Lehrer und Schüler. Auf allen Schul- und Bildungsstufen ist Embru mit eigenen Produkten und Dienstleistungen erste Adresse.



# Klassenzimmer heute

Es gibt **zwei Wege** für die Beschaffung von Klassenzimmer-

1

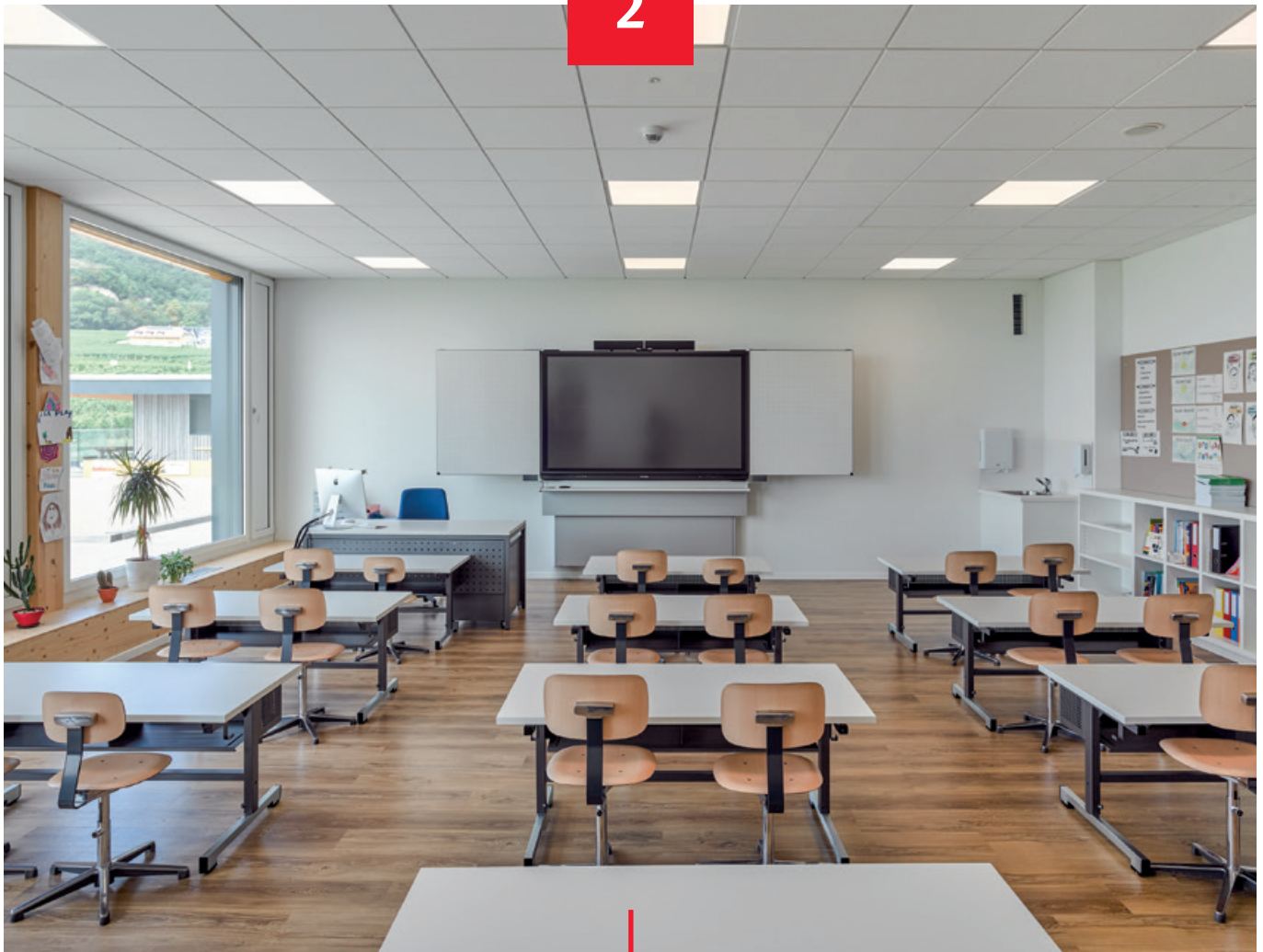


## 1 Lernatelier

Individuelle und flexible Gestaltung  
mit Lernatelier-Möbeln

Aus Überlegungen, Studien und Versuchen entstanden neue Unterrichtskonzepte mit neuen Formen für Bildungsstätten. Ein Klassenzimmer oder auch Raum entsteht auf Grundlage unterschiedlicher pädagogischer Ansätze und wird mittels individuellen Lehr- und Lernszenarien skizziert und bis zum finalen Klassenzimmer ausgearbeitet.

# Mobiliar:



## 2 Konventionelle Möblierung

Bestehende und ergänzende Möblierung

Im herkömmlichen Klassenzimmer, wie wir es aus der Vergangenheit kennen, sind die Rahmenbedingungen oft gegeben und das Unterrichtskonzept besteht. Das Mobiliar wird zu dem bestehenden Sortiment ergänzt und durch Neuheiten sowie Interaktivität erweitert.

### Inhalt

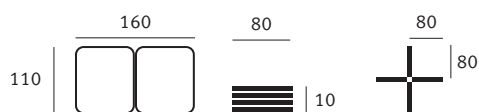
- 4 Lernatelier
- 10 Tische
- 38 Stühle
- 60 Sortiment
- 62 Referenzen

# Lernatelier

## Stellwandsystem aus Filz

### Stellwandkreuz 1500

Mit dem faltbaren Stellwandsystem können Bereiche gestaltet werden, in denen konzentrierte Einzelarbeit optimiert wird. Die Platten bestehen aus recyceltem Polyesterfilz und wirken geräuschkämmend.



#### Lernatelier mit Stellwandsystem

Beispiel für individuelle Raumgestaltung anhand des «Churer-Modells». Alle verwendeten Möbel sind aus unserem Sortiment und in dieser Broschüre abgebildet.



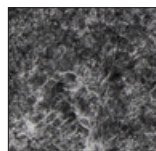
2100 Stuhl (ab Seite 39)



1795  
Tisch Lernatelier mit Gratnells-Box  
(s. Seite 22)



Fixierung des  
Stellwandkreuzes 1500  
mittels Metallbügel



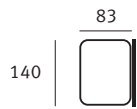
Sesame black Silver grey

Schnell, kompakt und  
platzsparend zusammengefasst

## Trennwandwinkel 1507

Einfach, schnell und effizient. Ideale Alternative für individuell gestaltbare Einzelarbeitsplätze oder Abtrennungen für Räumlichkeiten.

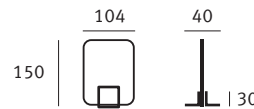
### Modell 1507



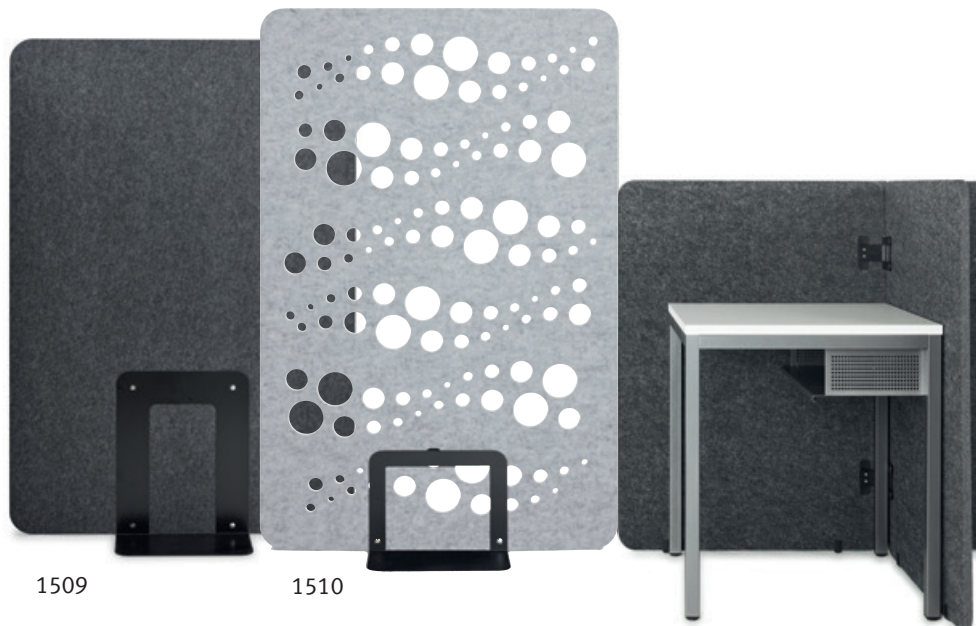
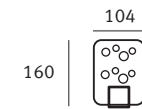
## Trennwand 1509-10

Die Trennwand mit Standfuss kann als Raumtrennung zwischen zwei Stellwandkreuzen oder einzeln neben Tischen platziert werden. Mit oder ohne Lochmuster.

### Modell 1509

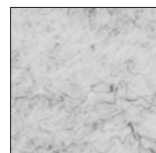
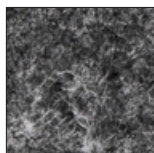


### Modell 1510



### 1509-10

Flexible Trennwand einzeln als Raumtrenner oder kombinierbar mit Stellwandkreuz 1500



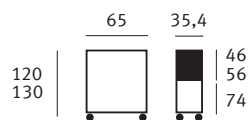
Sesame black      Silver grey

# Lernatelier

## Privater Stauraum

### Einer-Stauraum 1550

Der mobile Einer-Stauraum dient der zeitgemässen Raumgestaltung im Klassenzimmer und ist einseitig bedienbar. In Kombination mit den Schülerarbeitsstischen fördert der private Stauraum die konzentrierte Einzelarbeit.



#### Lernatelier mit privatem Stauraum

Beispiel für individuelle Raumgestaltung. Alle verwendeten Möbel sind aus unserem Sortiment und in dieser Broschüre abgebildet.



Der Einer-Stauraum 1550 auf Rollen und einer magnethaftenden Lochblechtafel ist individuell organisierbar mit Gratnells-Boxen und/oder Tablaren. Optional ist für die Rückwand ein Whiteboard erhältlich.

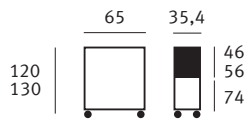


Kombination mit Tisch 1795 (65 x 65 cm) und Schulstuhl 6400



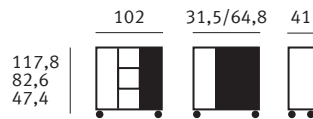
## Zweier-Stauraum 1560

Der Zweier-Stauraum 1560 ist dank 180°-Drehung identisch für beide Schüler. Deshalb ist er auch in kleinen Räumen für ein Lernatelier als Doppelarbeitsplatz mit beidseitigem Stauraum, Gratnells-Boxen, Lochblechtafel magnethaftend und Whiteboard einsetzbar.



## Gruppen-Stauraum 1570

Neben der Versorgung von persönlichen Gegenständen kann der Gruppen-Stauraum auch als Raumtrenner eingesetzt werden. Viele Ablagemöglichkeiten, speziell für Gruppenarbeiten. Mit Tablarern, Gratnells-Boxen und optional ab 30H mit Filzwand und/oder Whiteboard erhältlich.



Ab 30H mit Filzwand (oben) und/oder Whiteboard erhältlich (links).



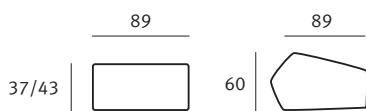
Gratnells-Boxen N1 und N2 gibt es in Flammrot, Grasgrün und Transparent.  
31,2 x 37,7 x 7,5 cm (B x T x H)  
31,2 x 37,7 x 15 cm (B x T x H)

# Lernatelier


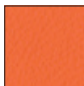

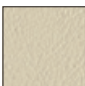

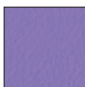




## Polsterhocker

### Polsterhocker Relax-Penta 3001

Unterkonstruktion: Bestehend aus Plattenwerkstoff und Massivholz. Kunststoff-Bodengleiter mit Filzgleitfläche. Polsterung in mehrschichtigem Aufbau und hochwertigem Schaumstoff in flammhemmender Ausführung.



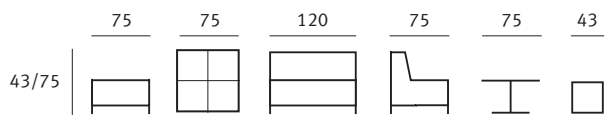
Relax-Penta 3001 Polsterhocker

	4114 Gelb				
	3107 Orange		2794 Grün		3260 Beige
	3302 Rot		3253 Violett		3271 Dunkelgrau
	3266 Braun		2402 Blau		2782 Schwarz

# Lernatelier Lounge Set

## Relax – ein System mit vielen Möglichkeiten

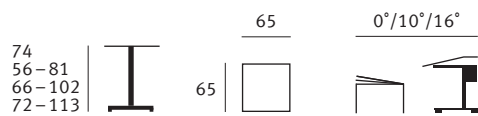
Entweder als Kommunikationszone für Teamarbeiten oder als Rückzugsbereich für konzentriertes Lernen. Einzeln aufgestellt oder zur Sitzlandschaft gruppiert, lässt sich für jede Raumsituation die passende Kombination finden.



# Schultische

## Modell 5170

Die zeitgemäße Einplatz-Lösung von der Primarschule bis zur Erwachsenenbildung. Schnell höhenverstellbar mittels Gasfedertechnik.



**5170**  
Einfachtablar



**5170**  
Einertisch mit  
2-teiliger Tischplatte

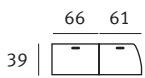


# Schultische

## Flexibler Sichtschutz 1520 und Trennwand Filz 1623 für Tisch 5130/5170

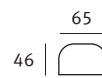
Der flexible Sichtschutz aus recyceltem Filz kann am Schultisch eingesetzt werden und unterstützt so die Konzentrationsfähigkeit der Lernenden.

### Flexibler Sichtschutz 1520



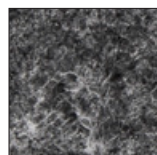
Die Trennwand Filz dient als Sichtschutz von Schüler zu Schüler, erhöht die Konzentrationsfähigkeit in Einzelarbeiten und unterstützt ebenso bei Prüfungsaufgaben.

### Trennwand Filz 1623

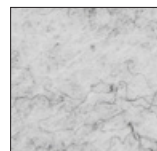


Flexibler Sichtschutz 1520 am Tisch 5170 in Führungsschiene aufgestellt und aussen angehängt

Blechhalter zur Montage, passend zu Trennwand Filz



Sesame black



Silver grey

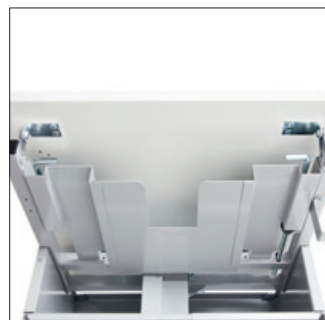
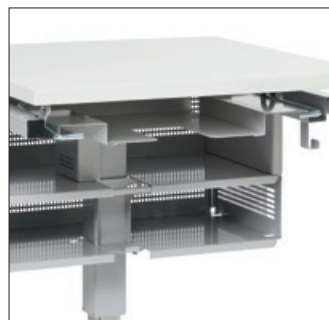


# Schultische

## Stuhlaufhängung für Modell 5130 und 5170



Einheitliche Vorrichtung Stuhlaufhängung am Schülertisch 5130 und 5170, passend für jeden Embru-Stuhl sowie kombinierbar mit Gratnells-Boxen.



# Schultische

## Modell 5130 fix und höhenverstellbar

Dieser moderne Schultisch erfüllt alle Anforderungen, die an einen zeitgemässen Arbeitsplatz gestellt werden. Die stufenlose Höhenverstellung und die zweistufige Schrägstellbarkeit der Tischplatte erlauben individuelle Einstellungen für jeden Schüler.



**5130**  
Einertisch mit Einfachtablar,  
Höhe verstellbar



**5130**  
Zweiertisch mit Doppeltablar, Höhe verstellbar,  
Platte mit Gummilippen



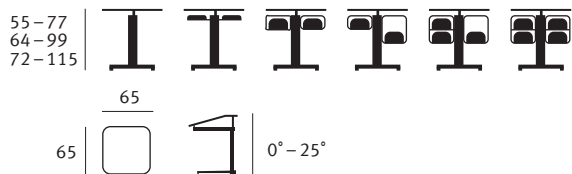
# Schultische

## Modell 2114

### Tisch<sup>2114</sup> – innert 3 Sekunden zum Stehpult

Dieses Universalgenie ist gleichzeitig leicht, mobil und an vielfältigen Einsatzmöglichkeiten kaum zu überbieten: Die nutzerseitig angebrachten, ausziehbaren Kurbeln verwandeln den Tisch 2114 ganz ohne Kraftaufwand in maximal 3 Sekunden in ein Stehpult.

Die kontrollierte, stufenlose Höhenverstellung sorgt bei der Bildung von Gruppenarbeitsplätzen spielend für exakt gleiche Tischhöhen. Zudem erlaubt die zweiteilige Tischplatte eine stufenlose Schrägstellung bis zu 25°.



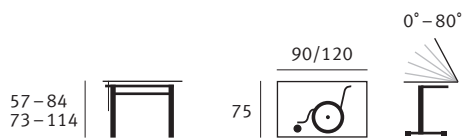
**2114**  
Tischplatte gerade,  
mit Ablagefach





# Schultische Zeichen-/Therapietisch 5146

Die Tischplatte dieses höhenverstellbaren Tisches ist bis 80° schräg stellbar. Dank des hoch eingeschweissten Querrohrs kann dieser Tisch mit dem Rollstuhl sowie als normaler Arbeits- wie auch als Therapietisch genutzt werden.



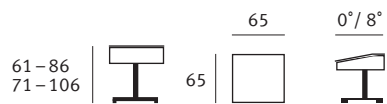
Neigungsverstellung bis 80°



# Schultische

## Modell 5174

Dieser Kastentisch bietet viel Raum, um Material zu verstauen.  
Höhenverstellung mittels Gasdruckfeder.

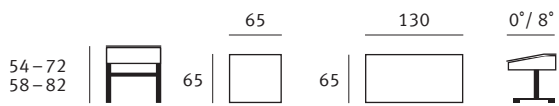


**5174**  
Mit Gasfeder für Höhenverstellung



# Schultische Modell 5435

Dieser Schultisch eignet sich besonders bei hohen Platzanforderungen.  
Das Schulmaterial kann verdeckt und staubfrei untergebracht werden.  
Zusätzlicher Stauraum kann durch ein einfaches Lochblech-Tablar geschaffen werden. Höhenverstellung mit wegnehmbarer Kurbel.



**5435**  
Höhenverstellbar



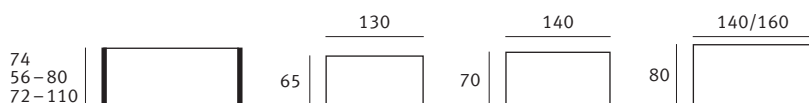
**5435**  
Tischplatte schräg, flach



# Schultische

## Modelle 5502 und 5532

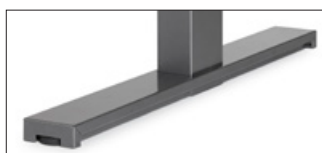
Besprechungstisch 5502 Höhe fix und Besprechungstisch 5532 Höhe verstellbar.  
In der Formgebung der 5100er-Programmlinie angehörend, ist dies der ideale  
Besprechungstisch für Gespräche mit Eltern und Schülern.



# Arbeitstische

## Tisch 4722

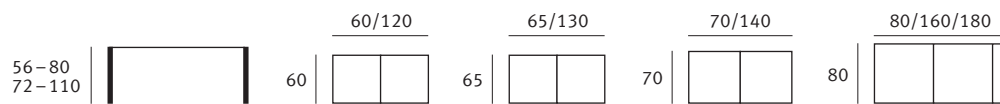
Der Tisch 4722 basiert auf der **stromunabhängigen** Gasfedertechnologie und unterstützt eine stufenlose Höhenverstellung. Der Handauslöser des Tisches muss mit Fingerdruck ausgelöst werden und verhindert eine versehentliche Höhenverstellung durch zufälliges Betätigen oder Antippen.



# Tische

## Modell 1795 höhenverstellbar

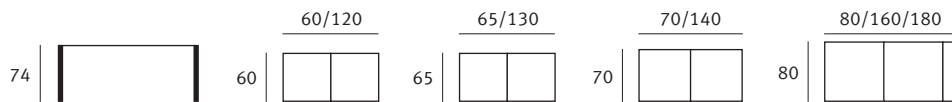
Der Tisch mit dem klassischen Vierbein Gestell. Dank stufenloser Höhenverstellung findet jeder Nutzer die ideale Arbeitshöhe.



# Tische

## Modell 1795 Höhe fix

Der Gruppen- und Mehrzwecktisch ermöglicht dank verschiedenen Formen – Rechteck, Quadrat, Trapez und Dreieck – und diversen Materialausführungen individuelle Kombinationsmöglichkeiten.



Das Konzept des Modells 1795 ermöglicht viele individuelle Kombinationsmöglichkeiten. Tische für einen oder zwei Schüler.

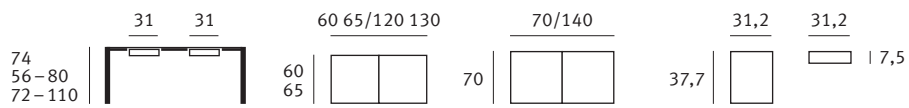


# Tische

## Modell 1795 mit unterbrochener Zarge

Der Gruppen- und Mehrzwecktisch mit unterbrochener Zarge für eine oder zwei Gratnells-Boxen ermöglicht individuelle Kombinationsmöglichkeiten sowie den Einsatz im Lernatelier.

### Gratnells-Box N1



Gratnells-Boxen N1 in Flammrot, Grasgrün und Transparent



Doppelarbeitsplatz Modell 1795 mit unterbrochener Zarge und Gratnells-Boxen



Einertisch Modell 1795 eignet sich ideal für das Lernatelier (Seite 4)





# Tische

## Stapeltisch 1791 Höhe fix

Mit dem einseitig fahrbaren Stapeltisch werden schnell Gruppenarbeitsplätze zusammengestellt, aber auch Einzelarbeitsplätze ermöglicht. Er lässt sich einfach stapeln, um Platz zu schaffen.

### Modell 1791-30:

30 mm Tischbein, Tischplatte quadratisch



### Modell 1791-35:

35 mm Tischbein, Tischplatte quadratisch



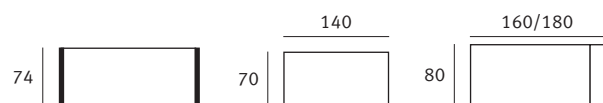
Das Konzept des Modells ermöglicht viele individuelle Kombinationsmöglichkeiten.



# Tische

## Modell 1795 Informatiktisch

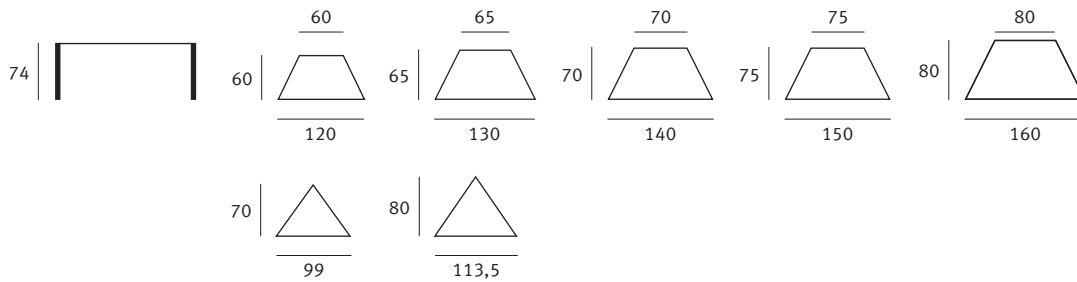
Der Tisch mit klassischem Vierbeinergestell und klarer, einfacher Formensprache. Modular ausbaubar zum bedürfnisgerechten Lehrer- oder Informatiktisch. Mit oder ohne Schiebeplatte.



# Tische

## Modell 1795 Trapez und Dreieck

Durch seine individuellen Kombinationsmöglichkeiten mit Rechteck- und Quadratformen sowie Materialausführungen ist dieser Tisch die massgeschneiderte Lösung für Gruppen- und Mehrzweckräume.



Die ideale Ergänzung zu den Quadrat- und Rechtecktischen. Einzel- oder zusammen lassen sich unzählige Tischkombinationen zusammenstellen und so Ihre Platzierungs- und Gruppierungswünsche wahr werden.



# Tische

## Modell 1795 Küchentisch und Handarbeit

Die auf beiden Längsseiten montierten Schubladen und Ablagen bieten genügend Stauraum für Rüstzeug, Besteck, Kochbücher etc.



Höhe fix oder verstellbar

Je nach Bedürfnis bietet der Handarbeitstisch mit auf- oder abgeklapptem Längsteil genügend Arbeitsfläche für alle Handarbeiten. Optional kann dank stufenloser Tischhöhenverstellung sitzend oder stehend gearbeitet werden.



Klappbarer Längsteil



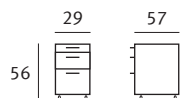
# Tische

## Modell 1795 Nähmaschinen- und Zuschneidetisch

Der ideale Arbeitsplatz für alle Nähmaschinenarbeiten. Bei Nichtgebrauch der Nähmaschine und der Nähutensilien kann alles aufgeräumt und sicher im Korpus verstaut werden.



Dieser Nähmaschinenkorpus hat oben eine Schublade für Nähutensilien. Unten Schublade mit Vollauszug für Nähmaschine.



Grosse Stoffbahnen ausbreiten und zuschneiden – kein Problem! Der Tisch bietet mit den Seitenklappen genügend Arbeitsfläche für alle Zuschneidearbeiten. In den Schubladen lassen sich zudem alle Schnittmuster, Reststoffe, Scheren etc. verstauen.



# Lehrtische

## Lehrerarbeitsplatz Tisch 1795

Dieser Arbeitsplatz erfüllt die Bedürfnisse nach Modularität und Organisation. Funktional, zeitlos, elegant. Tischplatte schiebbar für Zugang zum Kabelkanal.



Lehrtisch mit Sichtschutz

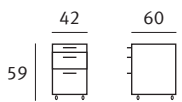


# Schubladenkorpus

## Holz und Metall

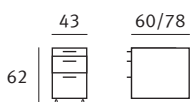
### Lugano

Die Schubladen lassen sich mit dem optional erhältlichen Einteilungsmaterial vollumfänglich unterteilen. Ausführung: Buche naturfarbig melaminbeschichtet oder in Anthrazit.



### Bern

Mobilität mit zeitloser Eleganz. Dieser Korpus überzeugt durch grosses Ablagevolumen und zahlreiche Materialvarianten.



# Lehrertische

## Lift Table II elektrisch höhenverstellbar

Neue Freiheit im Bereich der eQ Modularität. Beinfreiheit durch den Wegfall einer festen Quertraverse, Gestaltungsfreiheit in der Auswahl der Produktmodule.

«Echo Jazz»  
Akustik-Panel aus Recycling-PET

72 – 122 63 – 128		120/140/160/180/200	80 90 100
----------------------	--	---------------------	-----------------



eQ Lift Table II  
1-fach- oder 2-fach-Teleskop

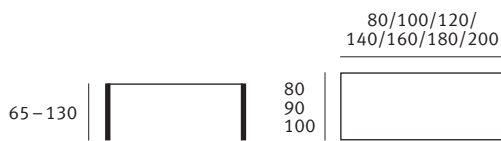




# Lehrertische

## Lift Table Lite

Der schlanke Sitz-/Steharbeitsplatz mit quadratischen Säulen für den alltäglichen Einsatz. Der Standard-Verstellbereich von 65 – 130 cm deckt das komplette ergonomische Spektrum ab und bietet immer die ideale Höhe.



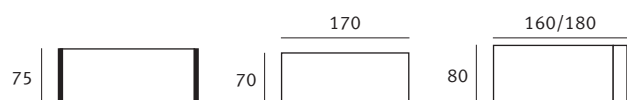
**eQ Lift Table Lite**  
2-fach-Teleskop



# Klapptisch

## Modell 1611 Leichtbau

Der stabile Klapptisch. In Leichtbauweise.  
Das Gewicht beträgt nur 19,8 kg bei 160 x 80 cm.



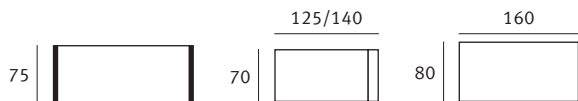
**1710-007**  
Tischtransportwagen  
mit Platte



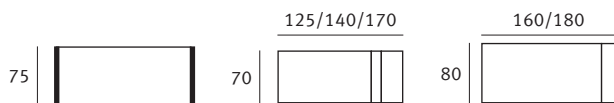
# Klapptisch

## Modell 1611 mit und ohne Zarge

Der traditionelle Klapptisch mit einer hohen Stabilität.  
Ausführungen ohne Zarge oder mit 50-mm-Zarge – aufgedoppelt.



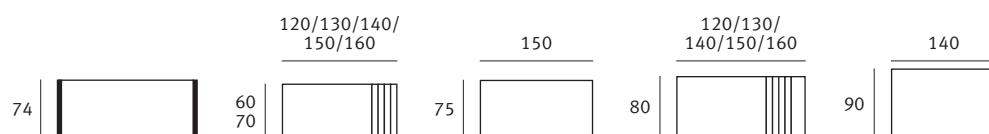
Klapptisch mit 50-mm-Zarge



# Tisch und Klappstuhl

## Delgado 4000er-Modelle

Viereckige Klappstühle mit innovativer Konstruktion. Ein komplettes Programm, mit dem sich unterschiedlichste Tischkonfigurationen für Seminar, Konferenz und Bankett bilden lassen. Geschaffen für die flexible Möblierung von Mehrzweckräumen und grossen Hallen.



4000/6



4000/6



4000/6

# Multimediatisch 5170 MMT

## Mobile Präsentationen

Der Multimediatisch 5170 MMT ist der ideale Lehrerarbeitsplatz für das moderne Schulzimmer. Dank seiner Gaslift-Höhenverstellung kann schnell zwischen Stehen und Sitzen gewechselt werden. Verschiedene Zusatzelemente und genügend Arbeitsfläche runden diese effiziente Lösung ab.



# Zubehör

## Tische



**1710 – 007**  
Tischtransportwagen ohne Platte



**1795**  
Rollwagen mit Platte und Tablar



**1710 – 007**  
Tischtransportwagen mit Platte




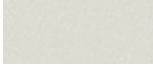


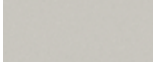
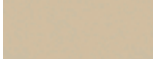
**551.02**  
Schultischtransportwagen für 2er-Tische

# Oberflächen Tische




## Tischgestell

	<b>B1</b> Anthrazit metallic
	<b>B3</b> Weiss aluminium
	<b>NCS 2060</b> Blau metallic
	<b>NCS 3030 G</b> Grün metallic
	<b>NCS 0570</b> Orange metallic

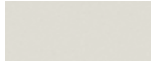
## Tischplatte Kunstharz

	<b>Argolite 74</b> Buche Imitation, alumatt
	<b>Argolite 330</b> Grauweiss, alumatt
	<b>Argolite 246</b> Silbergrau, alumatt
	<b>Argolite 244</b> Krokus, alumatt
	<b>Argolite 281</b> Lichtgrau, alumatt
	<b>Argolite 305</b> Bahamabeige, alumatt

## Tischkanten

	ABS passend zu Kunstharzplatte
	ABS Buche Imitat natur
	Buche massiv

## Kunstharz 2114

	<b>Egger H1518</b> Buche natur
	<b>Egger U775</b> Weissgrau

Zusätzliche Farben: auf Anfrage; gegen Aufpreis.

## Behältnisse für den Tisch 2114

	<b>S 10</b> Schwarz		<b>S 24</b> Linde		<b>P 30</b> Buche gedämpft gelbbraun
	<b>S 13</b> Hellgrau		<b>S 25</b> Lagune		<b>P 31</b> Nussbaum
	<b>S 14</b> Dunkelgrau		<b>S 26</b> Cactus		Buche natur
	<b>S 17</b> Dunkelblau		<b>S 27</b> Cardinal		CORAL: weiss ähnlich RAL 9010
	<b>S 22</b> Salm		<b>S 28</b> Azur		CORAL: anthrazit ähnlich RAL 7016
	<b>S 23</b> Citro		<b>P 21</b> Buche gedämpft		CORAL: schwarz ähnlich RAL 9011

Durch die Wiedergabe der Farben und durch die Natur des Holzes bedingte sowie aus drucktechnischen Gründen erforderliche geringfügige Farb- bzw. Strukturabweichungen müssen wir uns vorbehalten.

# Stühle





# Schulstühle

## Modell 2100: begehrt, robust und bequem

### Der perfekte Stuhl: **Stuhl** 2100

Weder rund noch eckig, verspielt und doch praktisch kommt er daher, der neue Schulstuhl von Embru. Das traditionelle Unternehmen prägt schon seit Jahrzehnten die Ästhetik im Klassen-

zimmer und entwickelt sich stets weiter. Mit der neuen Stuhlserie kann Embru mit einem tollen Produkt aufwarten, das über die Schulzimmer hinaus Akzente setzt.

Designed by  
Christophe  
Marchand



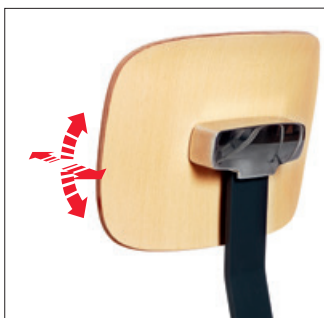
**2184**  
Höhenverstellbar mit Sterngriff  
(nur Modell 2184), Oberteil nicht  
drehbar



**2185**  
Höhenverstellbar mit Vierkantschlüssel,  
Oberteil nicht drehbar



**2186 CR**  
Höhenverstellbar mit Gaslift,  
Oberteil drehbar mit Doppel-  
krollen



# Stühle

## Nicht aus dem Klassenzimmer wegzudenken

### Schulstuhl 2100

Die Stuhlserie «Stuhl 2100» ist aus Formsperrholz, Aussenlagen CPL-beschichtet. Die Rückenlehne hat eine abgerundete Viereckform und ist grosszügig gebogen, um die Wirbelsäule zu stützen.

Die technisch raffinierte Alusitzkonsole ermöglicht ein Wippen und fördert das aktive Sitzen. Eine Vertiefung in der Mitte der Sitzfläche sowie der Antirutschbelag verhindern ein Rutschen. Standard: Buche natur



**2187**  
Höhenverstellbar mit Gaslift,  
Oberteil nicht drehbar



**2186 C**  
Höhenverstellbar mit Gaslift,  
Oberteil drehbar



**2186 CR**  
Mit Sitzpolster, höhenverstellbar  
mit Gaslift, Oberteil drehbar, mit  
Doppellenkrollen



Buche natur



CORAL: schwarz  
ähnlich RAL 9011



Eiche



CORAL: anthrazit  
ähnlich RAL 7016



CORAL: weiss  
ähnlich RAL 9010

## Hocker 2100

Das ideale Sitzmittel für gestalterisches und handwerkliches Arbeiten. Standard: Formsperrholz. Aussenlagen CPL-beschichtet. Farbton Buche natur.



**2111**  
Höhenverstellbar  
mit Gaslift, Oberteil  
drehbar/nicht  
drehbar



**2173**  
Barhocker mit Fussring



**2152**  
Höhenverstellbar  
mit Gaslift, Oberteil  
drehbar/nicht drehbar,  
mit Doppellenkrollen



**2171**  
Hocker mit Fussring



**2172**  
Hocker stapelbar, 5-fach



# Stühle

## Das bewährte Modell 6400

### Schulstuhl 6400

Der bequeme Kunststoffstuhl als Alternative zum Holzstuhl. Mit einer formschönen, glasfaserverstärkten Kunststoff Sitzschale bietet er einen ausgezeichneten Sitzkomfort.



**6486**  
Höhenverstellbar mit Gaslift,  
Oberteil drehbar



**6486 CR**  
Höhenverstellbar mit Gaslift,  
Oberteil drehbar, mit Sitzpolster-  
auflage, Stoff dunkelgrau



**6485**  
Höhenverstellbar mit  
Vierkantschlüssel,  
Oberteil nicht drehbar



Grau  
ähnlich RAL 7015



Blau  
ähnlich RAL 5017



Grün  
ähnlich NCS S0580-G30Y



Rot  
ähnlich RAL 3013



Orange  
ähnlich RAL 2003



Gelb  
ähnlich RAL 1023

# Stühle

## Formsitz aus Paghholz

### Paghholz-Stuhl

Paghholz, mit Melaminharz verpresstes Sperrholz, zeichnet sich durch seine einzigartige Synthese aus Gebrauchstüchtigkeit und Formgebung aus. Die 3D-Sitzschalen mit den abgerundeten Kanten und ausgeklügelten Winkeln sorgen für äusserst bequemes Sitzen.



#### 6486.1CR special

Paghholz-Sitzschale, höhenverstellbar mit Gaslift, Oberteil drehbar, mit Sitzpolsterauflage



#### 4630.1 special

Paghholz-Sitzschale tailliert, Buche dunkel, höhenverstellbar mit Gaslift, Oberteil drehbar

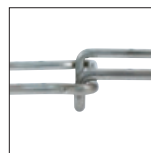
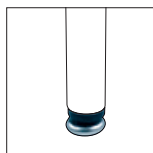
# Stühle

## Mehrzweckstuhl

### Stuhl 1255

Der zeitlose Klassiker wurde 1934 vom Architekten Gustav Hassenpflug entworfen. Er überzeugt durch seine klare Form und ist stapelbar.

Standard: Buche natur. **Beizfarben siehe Seite 57.**



# Stühle

## Mehrzweck- und Konferenzstühle

### Plaja

Plaja 545, das Modell in Holz, und die Ausführung Plaja 546 in Kunststoff. Das Plaja-Design macht sich frei von allen überflüssigen Elementen und setzt den Fokus auf die Reduktion elementarer Ästhetik. Ergonomisch und robust ist Plaja sowohl für die Einrichtung öffentlich zugänglicher Räume als auch für den Privatgebrauch geeignet.



**Plaja 546 – 010**  
Kunststoff, schwarz



**Plaja 545 – 010**  
Holz



**Plaja 546 – 010**  
Kunststoff, gepolstert, mit Reihenverbindung



**726 – 000**  
Stuhltransportwagen, stapelbar  
bis zu 45 Plaja 546



Plaja ist serienmässig ausgestattet mit Gleitern, die zum Aufstellen in Stuhlreihen einfach ineinander eingehängt werden können.

	Rot		Dunkelblau
	Lindgrün		Mausgrau
	Sand		Schwarz
			Weiss

# Stühle

## Mehrzweck- und Konferenzstühle



**Para 220 S – 10 E**  
Grundmodell, ohne Polster



**Para 220 S – 10 I**  
Ohne Sitzpolster

### **Para<sup>220</sup>, das Grundmodell und Para<sup>270</sup>, das Komfortmodell mit Lordoseunterstützung**

Der Para verbindet harmonische Formgebung mit hohem Gebrauchsnutzen. Ausgezeichnete Stapelhöhe. Das Komfortmodell Para 270 mit dreidimensional ausgeformtem Rücken, was den Lendenbereich unterstützt.



**Para 270 S – 10 LI**  
Ohne Sitzpolster, mit  
Lordoseunterstützung



**Para 270 S – 10 LE**  
Ohne Sitzpolster, mit  
Lordoseunterstützung





## Mega<sup>215</sup>, das Grundmodell und Mega<sup>265</sup>, das Komfortmodell mit Lordoseunterstützung

Der leichtgewichtige und preiswerte Allrounder mit Stapelmöglichkeit.  
Standard: Buche natur



**Mega 215 S – 10 U**  
Ohne Sitzpolster



**Mega 215 S – 11 U**  
Mit Sitzpolster



**Mega 215 S – 12 U**  
Mit Sitz- und Rückenpolster



**Mega 265 S – 10 LX**  
Ohne Sitzpolster, mit  
Lordoseunterstützung





**Mega 265 S – 11 LX**  
Mit Sitzpolster und Lordose-  
unterstützung




**Mega 265 S – 12 LX**  
Mit Sitz- und Rückenpolster  
und Lordoseunterstützung

Mega als Grundmodell mit HPL-Laminatbeschichtung  
in vier Farbvarianten erhältlich.

 Graphitschwarz  
ähnlich RAL 7016

 Hellgrau  
ähnlich RAL 7047

 Platinweiss  
ähnlich RAL 9016

 Chinarot  
ähnlich RAL 3013



# Stühle

## Mehrzweck- und Konferenzstühle



Bestuhlung mit Zentra 200G – 10 mit Schalenform F



**Zentra 200 S – 10 N**

Ohne Polster, Rücken gelocht

### Zentra<sup>200</sup> – zeitlose Eleganz

Solide Qualität bei geringem Gewicht und höchstem Gebrauchsnutzen. Hervorragendes Preis-Leistungs-Verhältnis. Stapelbar.  
Standard: Buche natur



**Zentra 200 S – 10 E**

Ohne Polster



**Zentra 200 S – 10 E**

Mit Griffloch

### Lumina – ein Freischwinger mit verstärktem Stahlrohr

Einfach über der Tischplatte einhängen. Schonend für Tischoberflächen durch Stapelpuffer. Kunststoffauflagen auf dem Stahlrohr zum Schutz der Tischkanten.  
Sicher, praktisch, wirtschaftlich.



**Lumina 234 – 010**

Freischwingerstuhl,  
Buche natur





**Zentra 200 S - 10 I**  
Ohne Sitzpolster



**Zentra 200 S - 11 I**  
Mit Sitzpolster



**Zentra 200 S - 12 I**  
Mit Sitz- und Rückenpolster



**Zentra 200 S - 10 T**  
Ohne Polster




**Zentra 200 S - 11 T**  
Mit Sitzpolster



**Zentra 200 S - 12 T**  
Mit Sitz- und Rückenpolster

Modell 200 mit HPL-Laminatbeschichtung in vier Farbvarianten

 Graphitschwarz  
ähnlich RAL 7016

 Hellgrau  
ähnlich RAL 7047

 Platinweiss  
ähnlich RAL 9016

 Chinarot  
ähnlich RAL 3013



# Lehrer

Für die Grossen im Zimmer



## ROVO

Die Sitzdynamik der Bürostühle und die damit verbundene Bewegungsfreiheit beim Sitzen ist der Kern des ROVO-Ergonomiekonzepts. Das hält nicht nur den Körper fit, sondern aktiviert auch die geistige Energie. Der Benutzer findet zu neuen Leistungen. Wer sich für ROVO CHAIR entscheidet, investiert in die Leistung des Menschen, der darauf sitzt.



**ROVO ECO 1050 S6**  
Mit Armlehnen, Sitz- und Rückenpolster



**ROVO ECO 1050 S6**  
Mit Sitz- und Rückenpolster



### **Bürostuhl Teacher 1430 S3**

Mit Armlehnen, Sitzpolster mit schwarzem Bezug, Rücken Bezug mit 2D-Netz in Schwarz, 5-Stern-Fusskreuz in Kunststoff schwarz



**ROVO R16 3030 S6**  
Mit Armlehnen, Sitzpolster, Rücken in 3D-Gewirk, 5-Stern-Fusskreuz, Aluminium poliert



**ROVO R16 3030 S6**  
Mit Sitz- und Rückenpolster

# Lehrerstühle

## Papilio

Sitzen mit dem Gefühl, beschwingt zu schweben. Die hohe Rückenlehne entlastet Schulter- und Nackenmuskulatur. Entspannt kann man sich nach hinten lehnen und so zwischendurch relaxen.



**Papilio 9227/1**  
Mit NetZRücken, ohne Armlehnen



**Papilio 9227/3**  
Mit NetZRücken, Armlehnen und verstellbarer Lumbalstütze



**Papilio 9256/1**  
Mit Polsterrücken, ohne Armlehnen



**Papilio 9256/3**  
Mit Polsterrücken und Armlehnen

## giroflex<sup>353</sup>

Diese Stuhlfamilie bringt frischen Wind und verbindet Technik und ökologische Werte perfekt im Alltag. Rückenpolsterungen, Spannpolster 3D-Gewirk sowie verschiedene Sitzneigungen.



### giroflex 353-4029

Mit Armlehnen, Sitzpolster,  
Rücken in 3D-Gewirk, 5-Stern-Fuss  
Aluminium poliert



### giroflex 353-4029

Rückensicht, 5-Stern-Fuss  
in Kunststoff schwarz



### giroflex 353-4029

Ohne Armlehnen, Sitzpolster, Rücken in 3D-Gewirk,  
5-Stern-Fuss in Kunststoff schwarz oder Aluminium  
poliert

# Atelierstühle

## Stuhl 2100 Atelier

Für Christophe Marchand war von Beginn an klar: Der Stuhl muss Designanspruch haben, damit er seinen Weg auch in Home-Offices, Büros und Ateliers findet. Seine bequeme Sitzform und die flexible Rückenlehne sind geschaffen für unsere tägliche Arbeit am Schreibtisch. Und er wird auch bei Designliebhabern bestimmt seinen Platz finden.

Designed by  
Christophe  
Marchand



CORAL: schwarz  
ähnlich RAL 9011

CORAL: anthrazit  
ähnlich RAL 7016

CORAL: weiss  
ähnlich RAL 9010

Buche natur



## Marchandsessel 4040

Die verschiedenen Stuhlausführungen des Designers Christophe Marchand überzeugen hinsichtlich Eleganz und Leichtigkeit. Verblüffend ist zudem der Komfort der 3D-Sitzschalen. Die abgerundeten Kanten und ausgeklügelten Winkel sorgen für äusserst bequemes Sitzen.

Designed by  
Christophe  
Marchand



**4044**  
Sitzschale Buche dunkel gebeizt,  
mit Doppellenkrollen



**4060**  
Sitzschale Buche natur gebeizt,  
Vierbeingestell



**4040**  
Buche natur gebeizt,  
mit Doppellenkrollen



Mit Sitzpolster

# Zubehör



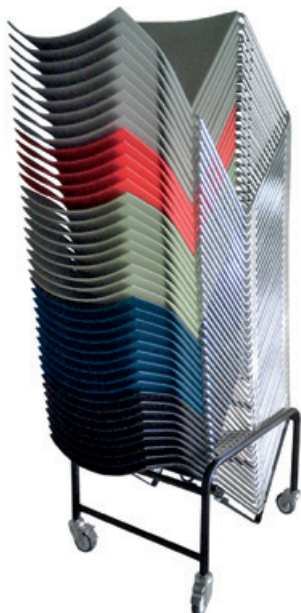
**725 – 000**  
Stuhltransportkarre



**725 – 000**  
Stuhltransportkarre für Stapelstuhl 1255  
mit Holzaufsatz für Stapelpuffer



**1510105**  
Stuhltransportwagen für  
Stapelstuhl 1255



**726 – 000**  
Stuhltransportwagen für Plaja 546 in:  
• Holz: 0726 – 045, ca. 40 Stück stapelbar  
• Kunststoff: 0726 – 000, 45 Stück stapelbar



**1653**  
Stuhltransportkarre



**720 – 000**  
Stuhltransportkarre

# Oberflächen Stühle

## Embru Standard-Kollektion

**Standard:** Buche natur  
Alle anderen Farben gegen Aufpreis



### Beizfarben: Stühle



**S 10** Schwarz



**S 13** Hellgrau



**S 14** Dunkelgrau



**S 17** Dunkelblau



**S 22** Salm



**S 23** Citro



**S 24** Linde



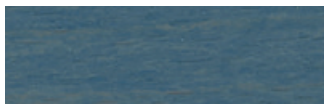
**S 25** Lagune



**S 26** Cactus



**S 27** Cardinal



**S 28** Azur



**P 21** Buche gedämpft



**P 30** Buche gedämpft gelbbraun



**P 31** Nussbaum

### Farben Stuhl 2100

CPL mit Struktur



CORAL: schwarz ähnlich RAL 9011



CORAL: anthrazit ähnlich RAL 7016



CORAL: weiss ähnlich RAL 9010



Buche natur (ohne Struktur)



Eiche natur










Sitzpolster, Event by Gabriel  
60999 schwarz

**Polster:** Farbkollektion auf Anfrage




Durch die Natur des Holzes bedingte und aus drucktechnischen Gründen erforderliche geringfügige Farb- bzw. Strukturabweichungen müssen wir uns vorbehalten.

# Übersicht Schulstühle

Modell	Typ	Sitzhöhen in cm			
<b>2100</b> 	<b>2184</b>	A: 30,0 – 43,0 B: 38,0 – 53,0 C: 45,0 – 60,0	<b>2185</b>	A: 30,0 – 43,0 B: 38,0 – 53,0 C: 45,0 – 60,0	<b>2186</b> A: 31,0 – 43,0 B: 35,0 – 50,0 C: 42,0 – 62,0 D: 49,0 – 75,0 <b>Sitzfläche in cm (B x T)</b>  A: 33,5 x 31,5 B: 35,0 x 37,0 C/D: 39,0 x 40,0
	<b>2186R</b>	C: 37,0 – 52,0 D: 44,0 – 65,0	<b>2187</b>	A: 31,0 – 43,0 B: 36,0 – 50,0 C: 42,0 – 61,0	
<b>2100</b> 	<b>2171</b>	50,0 55,0 60,0	<b>2172</b>	38,0 45,0 50,0	<b>2173</b> 80,0 
	<b>2111</b>	A: 31,0 – 43,0 B: 35,0 – 50,0 C: 41,0 – 62,0 D: 49,0 – 75,0	<b>2152</b>	A: 31,0 – 43,0 B: 35,0 – 50,0 C: 37,0 – 52,0 D: 44,0 – 65,0	<b>Sitzfläche in cm (B x T, Ø 38,0)</b>  A: 34,0 x 34,0 B: 34,0 x 34,0 C/D: 34,0 x 34,0
<b>6400</b> 	<b>6485</b>	A: 27,0 – 40,0 B: 35,0 – 48,0 C: 42,5 – 55,5	<b>6486</b>	A: 32,0 – 45,0 B: 39,0 – 55,0 C: 44,0 – 64,5 D: 51,0 – 77,0	<b>6486R</b> C: 42,0 – 57,0 D: 47,0 – 69,0 <b>Sitzfläche in cm (B x T)</b>  A: 33,0 x 34,5 B: 36,0 x 38,0 C: 40,0 x 42,0
	<b>6487</b>	B: 38,0 – 55,0 C: 46,5 – 67,0	<b>.4</b>	A: +2,5 B: +2,5  C: +2,5 D: +2,5	<b>A = Unterstufe / Zyklus 1</b> <b>B = Mittelstufe / Zyklus 2</b> <b>C = Oberstufe / Zyklus 3</b> <b>D = Oberstufe gross / Zyklus 3</b>

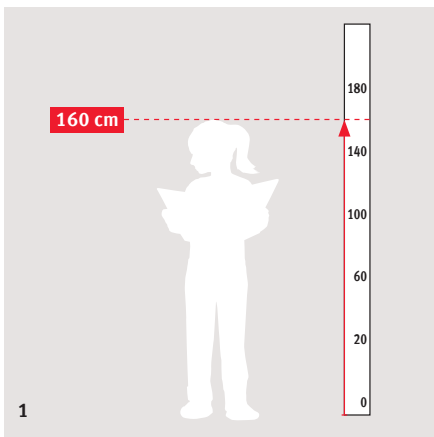
Abweichung der Masse im Millimeterbereich möglich

## Verschiedene Sitzneigungen

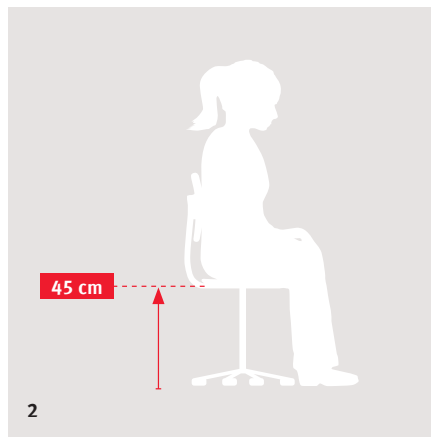
- .1**  0° horizontal fix  
 **.2**  3° nach vorne geneigt fix ausser 2100  
 **.4**  5° allseitig leicht wippbar

# Praxisanleitung

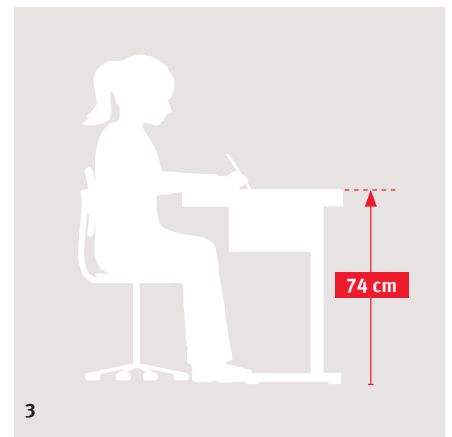
## Ideales Arbeiten am Tisch



1



2



3

1 Vermessen der Schüler

2 Richtige Einstellung der Stühle:  
Höhe und Neigung des Sitzes  
Höhe und Tiefe der Rückenlehne

3 Richtige Einstellung der Tische:  
Höhe und Neigung der Platte

### Richtmasse für die Höheneinstellung von Tischen und Stühlen für sitzendes Arbeiten:

<b>Grösse ohne Schuhe in cm</b>	80–95	93–116	108–121	119–142	133–159	146–176	159–188	174–207
<b>Sitzhöhe in cm</b>	25	28	31	35	39	45	47	52
<b>Tischplattenhöhe in cm</b>	45	50	56	61	67	74	78	83

Stuhl- und Tischhöhereinstellungen: Zuerst immer den Stuhl in der Höhe einstellen.

Für jede Körpergrösse gibt's den richtigen Stuhl und Tisch.

# Sortimentsübersicht

## Lernatelier



1500 Stellwandkreuz



1507 Trennwandwinkel



1509 Trennwand



1510 Trennwand



1550 Einer-Stauraum



1560 Zweier-Stauraum

## Tische



5130



5170



5158



1520



5170 MMT



2114



5435



5502

## Stühle



2100



2171



6400



1255



Stapelstühle



Mehrzweckstühle



Lehrerstühle



Bürostühle

## Büromöbel



Standardmodule



Regalmodule



Schrankmodule



Lateralschrank



eQ Lift Table



Korpus



Caddy

## Tafeln



Interaktives Display integriert in Wandtafel



Interaktives Board integriert in Wandtafel



Säulenwandtafel mit Activpanel



Displays

## Hörsäle



Pädagogische Hochschule Graubünden



Hörsaal CEP Nyon, Waadt



Grosstierklinik Universität Zürich



1570 Gruppenstauraum



1795 mit Gratnells-Box



Trennwand



Relax-Penta



5146



4722



1795



1611



Zuschneidetisch



Holztisch



Konferenzstühle



Atelierstühle



1205



Kindergarten



Lounge



Relax-Sitzwürfel



Relax-Hocker



Relax-Einsitzer



Rondo



Airdesk



Besprechungstische



Holzschränke



Holzregale



Holzkorpuse



Beamer, Visualizer etc.



Ständertafeln



Einhängetafeln



Kreidetafeln und Whiteboards



Unterrichtszimmer mit Stufenpodest



Kirchenbestuhlung

# Referenzen

Zufriedene Kunden, die auf Embru setzen



**Ecole de Gilly II, VD**  
Modernes Mobiliar kombiniert mit interaktivem Lernumfeld



**Schule Bonstetten ZH**  
Schulmobiliar



**Sportschule Kleinfeld, Kriens LU**  
Lernatelier und Schulmobiliar



**Schule Wiesendangen ZH**  
Mobiliar für Hauswirtschaft



**Schule Horw LU**  
Mobiliar Musikzimmer





**Schule Wiesendangen ZH**  
Schulmobiliar kombiniert mit interaktivem Lernumfeld



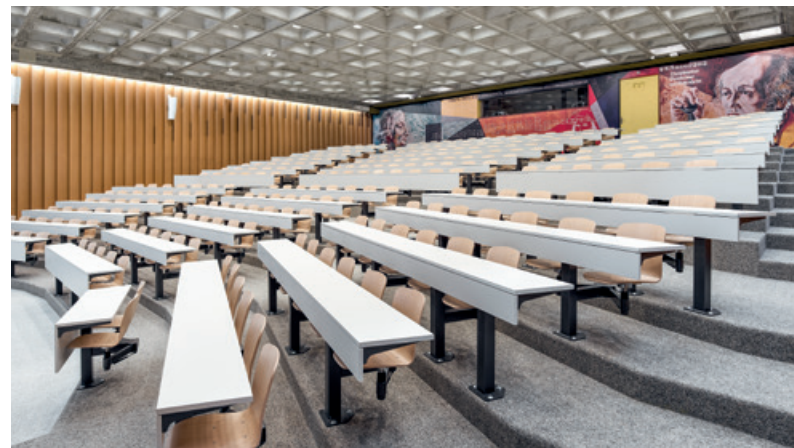
**Schule Klosters, GR**  
Schulmobiliar, Handarbeit



**Schule Horw LU**  
Schulmobiliar kombiniert mit interaktivem Lernumfeld



**Schule St-Légier VD**  
Klappische und Stühle für Kantine



**Universität Fribourg FR, Hörsaal**

# Embru auf einen Blick

## Unsere Angebote, Standorte und Ausstellungen

Mehr als 100 Jahre sind eine lange und wertvolle Zeit: Embru ist seit mehr als einem Jahrhundert erfolgreich tätig, engagiert und mit Freude sind wir der Partner, dem Sie vertrauen können. Bereiche und Dienstleistungen, wo Sie unsere Qualität erwarten dürfen:

### Pflege

Dank langjähriger Erfahrung ist Embru beim Einrichten von Spitälern und Institutionen für ältere Menschen ein ausgewiesener Experte.

### Büro

Seit über 40 Jahren entwickelt und produziert Embru Büromöbel. Entdecken Sie eQ – das modulare Büromöbelprogramm.



### Klassiker

Entdecken Sie zeitlose Klassiker der Marke Embru. Designer-Ikonen wie Werner Max Moser oder Alfred Roth entwarfen die heutigen Legenden für Sie.

### Industrie

Unsere moderne Fertigung ist auf verschiedenste Marktbedürfnisse in der Metallbearbeitung ausgerichtet. Wir erfüllen hohe Anforderungen unserer Kunden.

### Kundendienst

Embru ist ein ausgesprochen zuverlässiger Partner. Auch nach dem Kauf ist Embru für Sie da – mit Schulung, Support und Service.

#### Rüti ZH

**A B C D E F G**

Rapperswilerstrasse 33  
CH-8630 Rüti ZH  
T +41 55 251 11 11  
schule@embru.ch  
www.embru.ch

#### Zürich

**F G**

Grossmünsterplatz 1  
CH-8001 Zürich  
T +41 55 251 11 11  
schule@embru.ch

#### Payerne VD

**B C D E F G**

Route de Grandcour 74  
CH-1530 Payerne VD  
T +41 26 662 49 15  
ecole@embru.ch

#### Wald ZH

**B**

Bachtelstrasse 35  
CH-8636 Wald ZH  
T +41 55 251 11 11

**A** Embru Hauptsitz

**B** Produktion

**C** Servicestelle

**D** Schule

**E** Pflege

**F** Büro

**G** Klassiker

**Besuche der Ausstellungen  
auf telefonische Anmeldung**



Schule | Pflege | Büro | Klassiker

05.2022  
400 Stück  
Technische Änderungen vorbehalten

ISO 9001  
ISO 14001  
ISO 45001



**Embru-Werke AG**  
Rapperswilerstrasse 33  
CH-8630 Rüti ZH

+41 55 251 11 11  
schule@embru.ch  
www.embru.ch

**Embru-Werke AG**  
Route de Grandcour 74  
CH-1530 Payerne VD

+41 26 662 49 15  
ecole@embru.ch  
www.embru.ch

**embru**  
möbel ein leben lang